

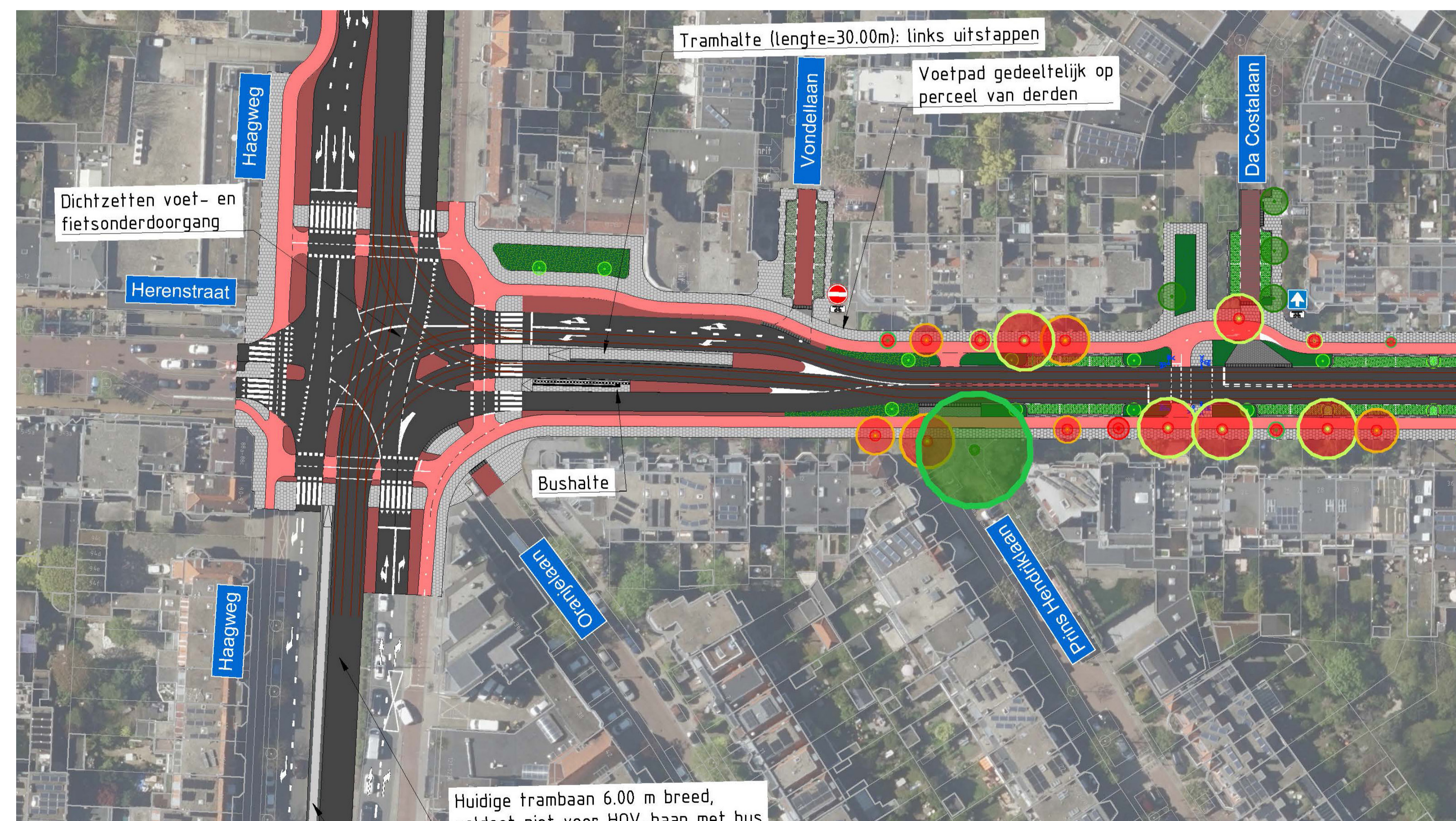
Kruispunt vanaf Herenstraat



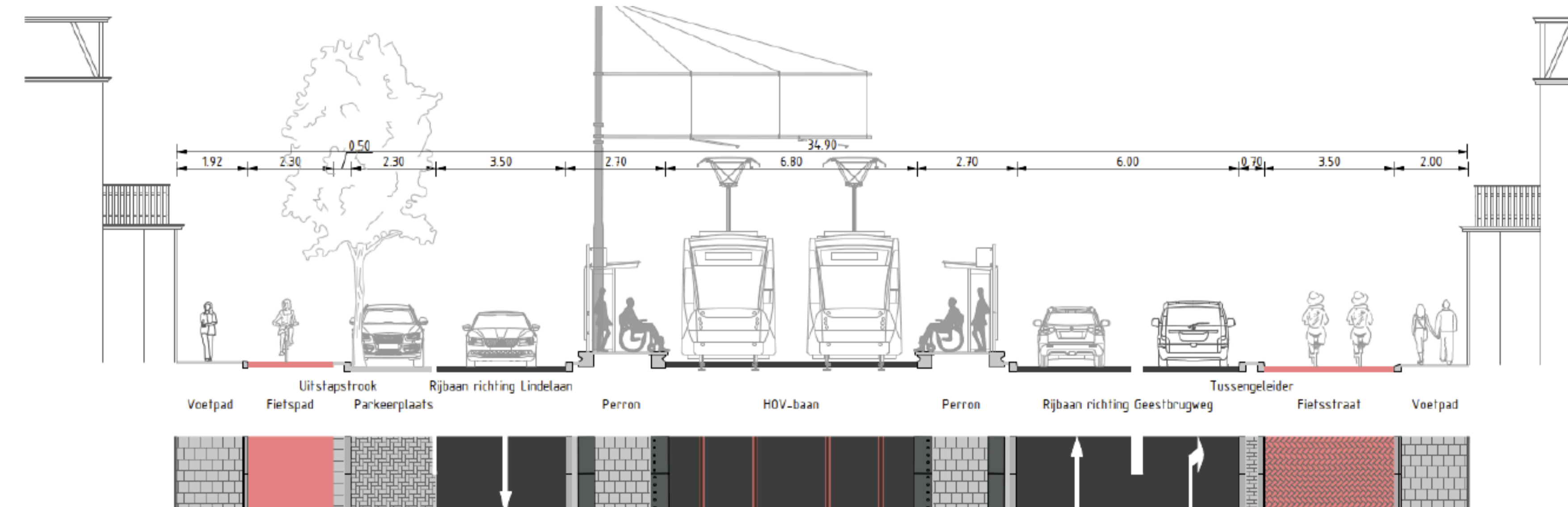
Kruispunt vanaf Oranjelaan



Ontwerp kruispunt



Mogelijke inpassing halte Haagweg



AANDACHTSPUNTEN UIT WERKGROEP

- Integraal ontwerpen voor fiets- en autoverkeer
- Voldoende opstelruimte voor fietsers bij kruispunten
- Groenstrook aan noordkant van GBW beter benutten
- Eenrichtingsverkeer uitrijdend Herenstraat voor fietsveiligheid op kruising
- Indien eenrichtingsverkeer op Willemstraat nodig is, dan pas vanaf Emmalaan
- Voorkom dat wachtende fietsers andere fietsers blokkeren
- Haltepositie: Geestbrugweg of Haagweg?

ONTWERP IS NOG NIET ZOALS WE WILLEN

- Onvoldoende opstelruimte voor fietsers en voetgangers
- Tramwissels bevinden zich in voetgangersoversteekplaats

MOGELIJKE OPLOSSINGSRICHTINGEN KRUISPUNT HAAGWEG-GEESTBRUGWEG:

- Herenstraat éénrichtingsverkeer uitrijdend
- Tramhalte verplaatsen van de Geestbrugweg naar de Haagweg. Twee haltes tegenover elkaar. Inkorten rechtsaffer richting de Lindelaan (afwijking verkeerslicht dient nog onderzocht te worden)
- Fietspad, voetpad en langparkeervakken langs de Haagweg (centrumzijde) verbreden
- Voldoende opstelruimte voor fietsers bij kruispunten

