

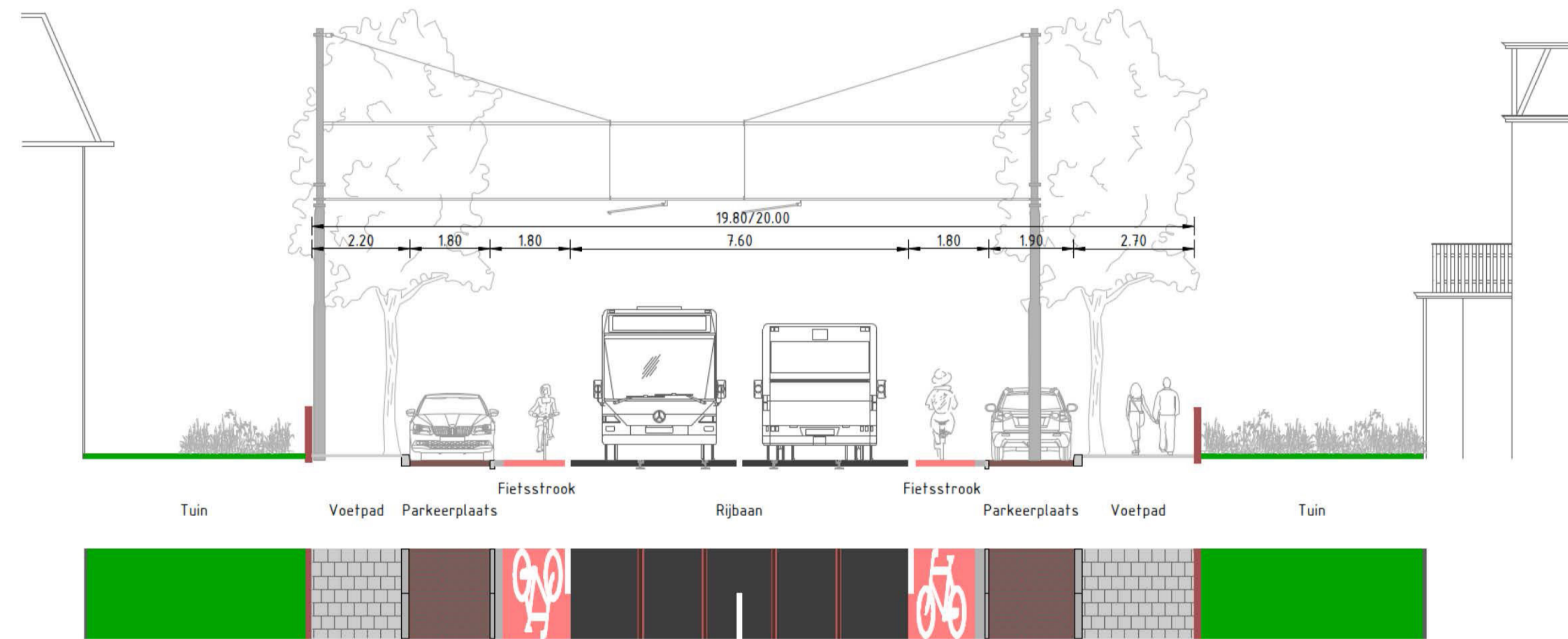
LEGENDA

- Groen
- Boonvlak
- Afkalf, zwart
- Afkalf, rood
- Groeibestemming
- Invalidelementen
- Rabatstrook, gebakken klinkers
- Gebakken klinkers zijstraten
- Kinderkoppens rijstrookschending
- Tegelt
- Trampelen
- Bestaande boom
- Te planten boom
- Te kappen boom

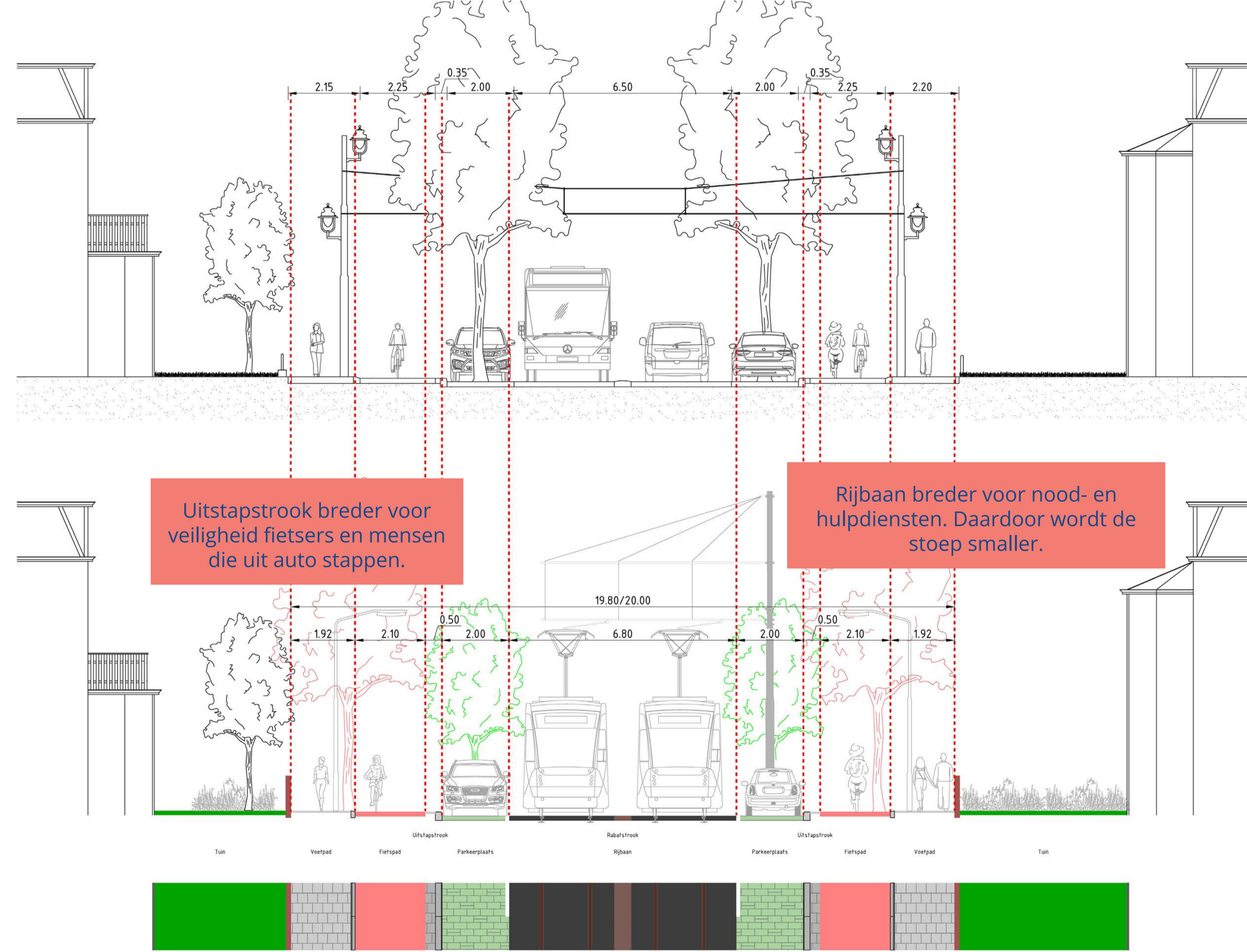
Conditie

- Goed
- Redelijk
- Matig
- Slecht
- Doel

## Bestaande wegindeling

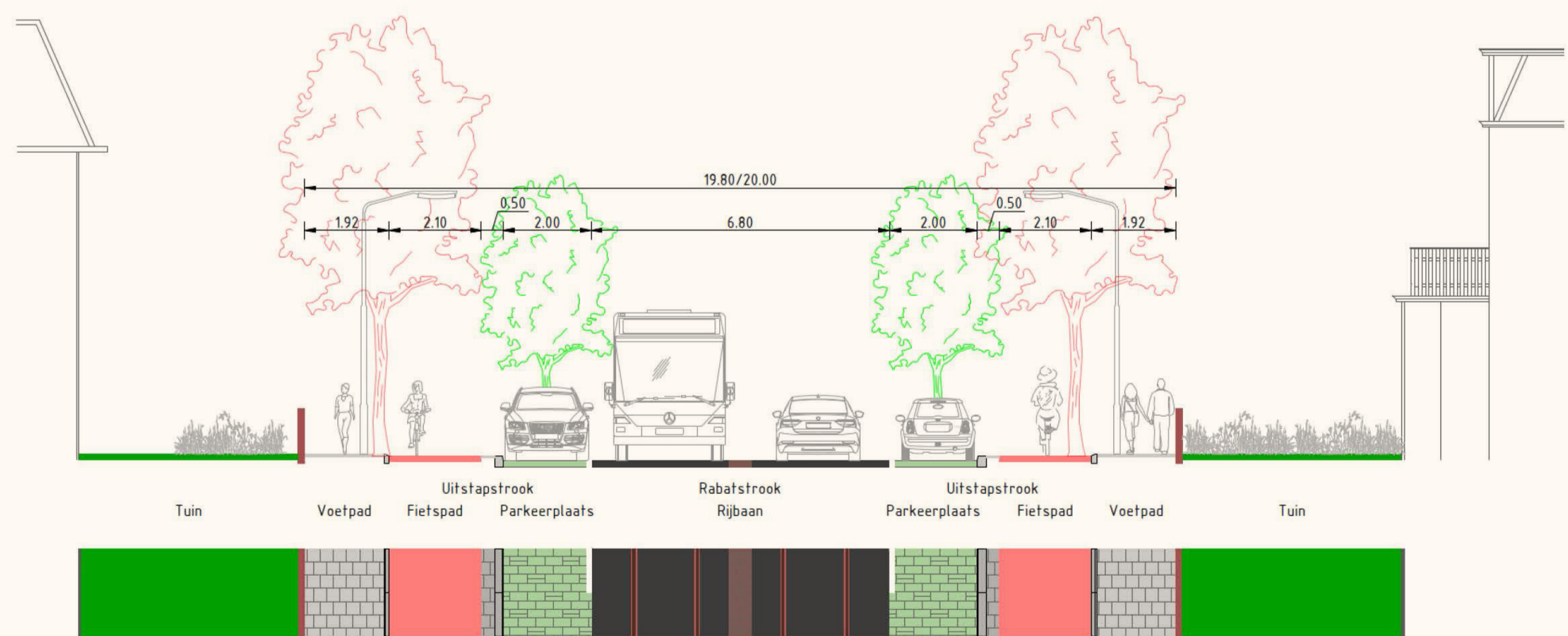


## Participatie 2023 versus schetsontwerp 2025



- ### AANDACHTSPUNTEN OP WEGINDELING UIT WERKGROEP
- Onderzoek alternatieven voor vrijliggend fietspad Leuwendaelzijde
  - Unanieme voorkeur voor 30 km/u met visuele versmallingen
  - Beperk snelheid fietsverkeer
  - Meest onveilige oversteekpunten bij Penninglaan en kruising Metropolitane fietsroute
  - Zorg dat overstekende fietsers en voetgangers goed zichtbaar zijn. Ook als de tram stil staat
  - Verplaats bomen als het kan
  - Toepassen rabatstrook op midden van de weg, ook bij 50 km/u

## Zonder tram

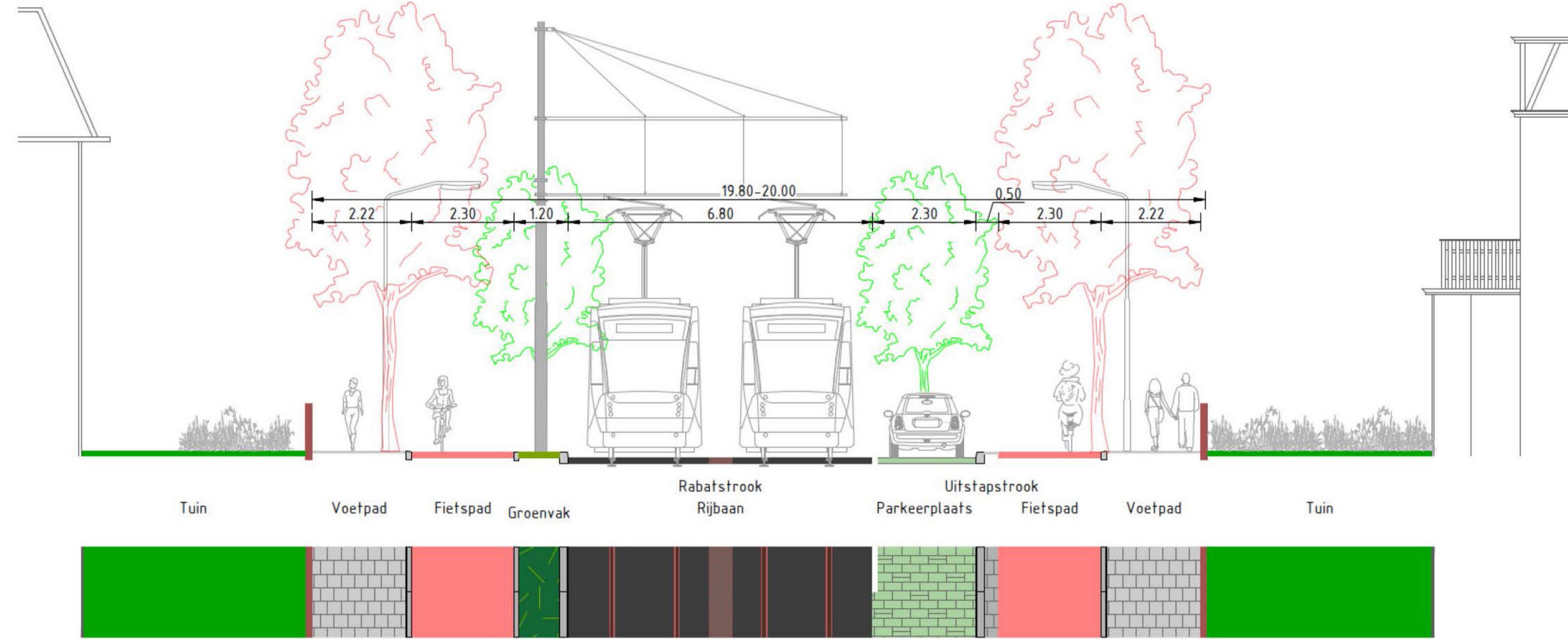


Zonder tram: deze wegindeling toont dat de tramlijn niet bepalend is voor de wegindeling. Ook zonder tram moet de rijbaan breed genoeg zijn voor bussen en hulpdiensten. De weg wordt aangepast om de verkeersveiligheid voor langzaam verkeer te verbeteren.

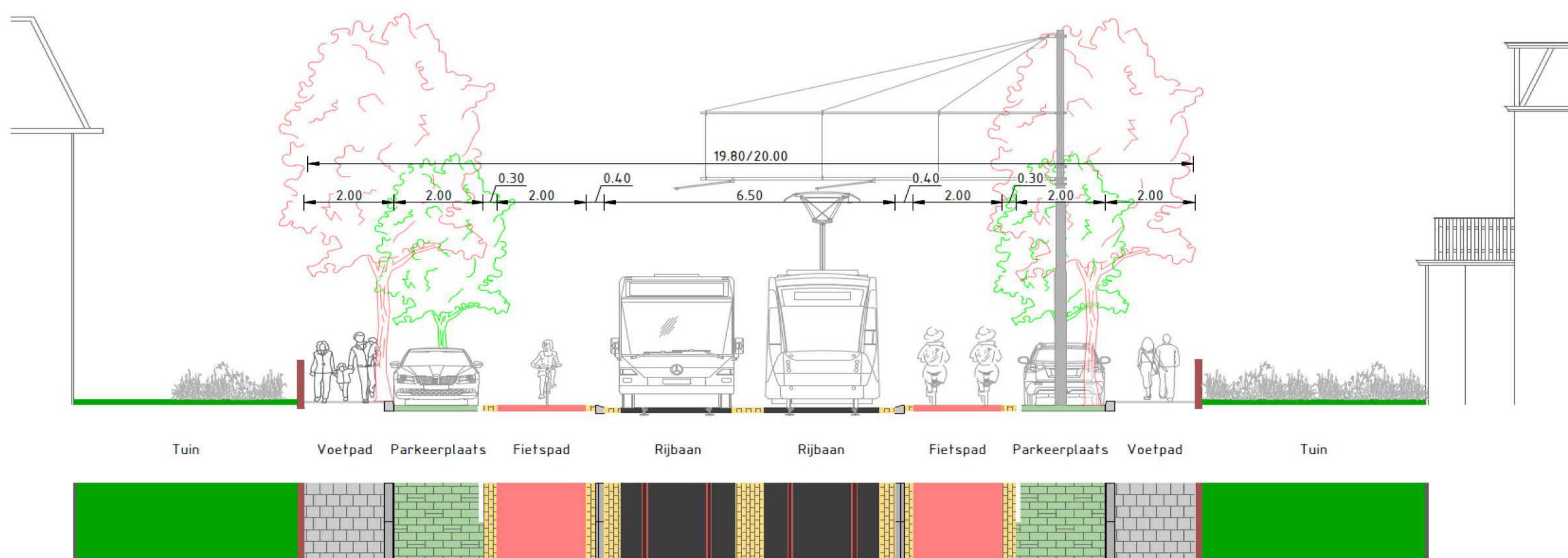
**REAGEREN OP HET SCHETSONTWERP?**

*Scan de QR code!*

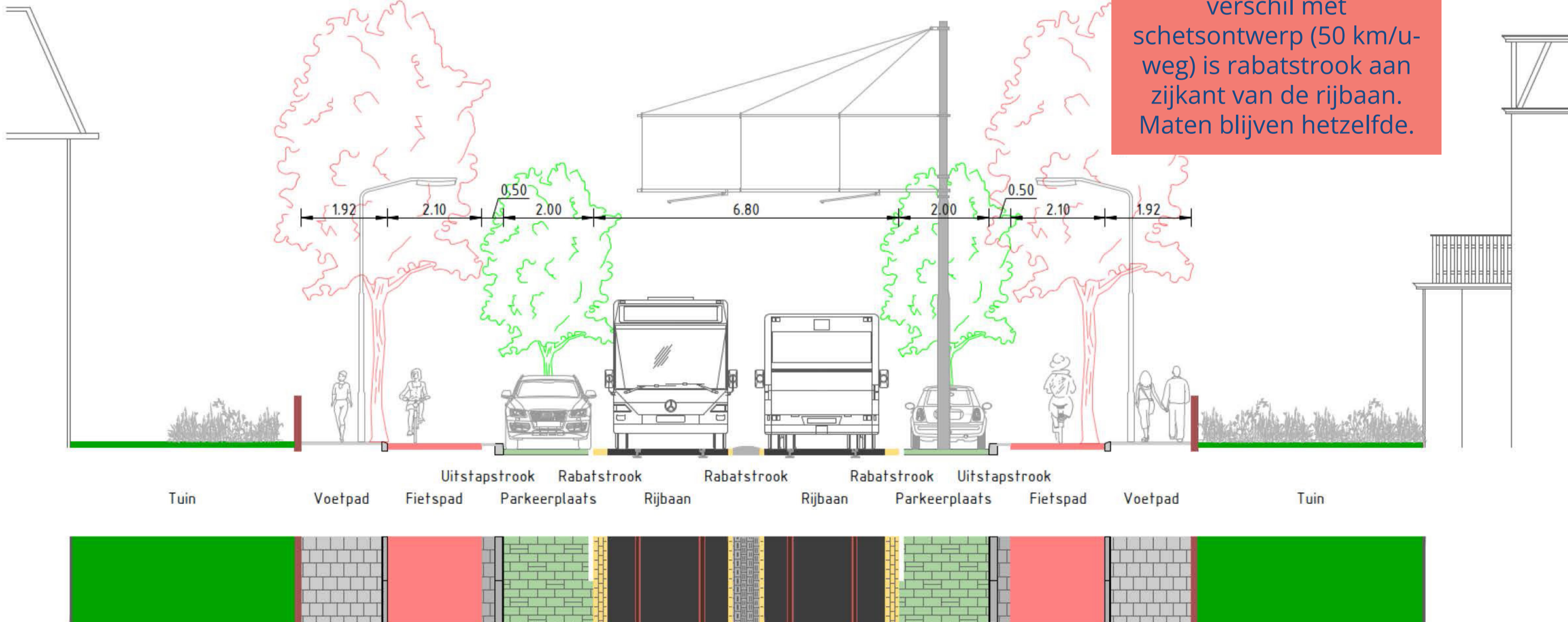
## Parkeren aan één zijde vervallen



## Aanliggend fietspad



## 30km-ontsluitingsweg (GOW30)



verschil met schetsontwerp (50 km/u-weg) is rabatstrook aan zijkant van de rijbaan. Maten blijven hetzelfde.

## Afwegingskader wegindeling - Mobiliteit

	VARIANT 1 (PARKEREN AAN ÉÉN ZIJDE)	VARIANT 2 (AANLIGGEND FIETSPAD)	SCHETSONTWERP 2025 / ONTWERP GOW30 (VRIJ LIGGEND FIETSPAD)
<b>MOBILITEIT:</b>	<ul style="list-style-type: none"> <li>Scheiding verkeersstromen (fietsers, auto's, bussen)</li> <li>Meer ruimte voor fietspad.</li> <li>Breed voetpad. Verminder oversteekbaarheid fietsers door kleinere opstelstrook.</li> <li>Geen parkeerbewegingen over het fietspad.</li> <li>Toepasbaar bij GOW30 en GOW50.</li> <li>Voldoende ruimte voor passage bussen.</li> <li>Bredere langspareervakken, maar het aantal vakken halveert</li> </ul>	<ul style="list-style-type: none"> <li>Vermenging van verschillende verkeersstromen (fietsers, auto's, bussen).</li> <li>Minder ruimte voor fietspad, inhalen onveilig door verhoogde band. Onvoldoende obstakelvrees tussen auto en fiets.</li> <li>Smaller voetpad</li> <li>Minder veilige oversteek fietsers.</li> <li>Parkeerbeweging over fietspad.</li> <li>Alleen toepasbaar bij GOW30.</li> <li>Voldoende ruimte voor passage bussen.</li> <li>Hulpdiensten kunnen eventueel gebruik maken van de extra breedte van het overrijdbare fietspad</li> </ul>	<ul style="list-style-type: none"> <li>Scheiding verkeersstromen (fietsers, auto's, bussen)</li> <li>Meer ruimte voor fietspad.</li> <li>Smaller voetpad.</li> <li>Veiligere oversteek fietsers.</li> <li>Geen parkeerbewegingen over het fietspad.</li> <li>Toepasbaar bij GOW30 en GOW50.</li> <li>Voldoende ruimte voor passage bussen.</li> </ul>

## Afwegingskader wegindeling - Leefbaarheid

	VARIANT 1 (PARKEREN AAN ÉÉN ZIJDE)	VARIANT 2 (AANLIGGEND FIETSPAD)	SCHETSONTWERP 2025 / ONTWERP GOW30 (VRIJ LIGGEND FIETSPAD)	
<b>LEEFBAARHEID:</b>	<ul style="list-style-type: none"> <li>Sociale Veiligheid</li> <li>Ecologie en biodiversiteit</li> <li>Geluid en trillingen</li> </ul>	<ul style="list-style-type: none"> <li>Bestaande bomen worden vervangen door kleinere bomen.</li> <li>Huidige karakteristiek wordt aangetast door vervangen bomen.</li> <li>Kansen om diversiteit bomen te planten.</li> <li>Ruimte voor groenstrook</li> <li>Mitigerende maatregelen tegen geluid- en trillinghinder nodig</li> </ul>	<ul style="list-style-type: none"> <li>Bestaande bomen worden vervangen door kleinere bomen.</li> <li>Huidige karakteristiek wordt aangetast door vervangen bomen.</li> <li>Kansen om diversiteit bomen te planten.</li> <li>Mitigerende maatregelen tegen geluid- en trillinghinder nodig</li> </ul>	<ul style="list-style-type: none"> <li>Bestaande bomen worden vervangen door kleinere bomen.</li> <li>Huidige karakteristiek wordt aangetast door vervangen bomen.</li> <li>Kansen om diversiteit bomen te planten.</li> <li>Mitigerende maatregelen tegen geluid- en trillinghinder nodig</li> </ul>

## Afwegingskader wegindeling - Investeringskosten

	VARIANT 1 (PARKEREN AAN ÉÉN ZIJDE)	VARIANT 2 (AANLIGGEND FIETSPAD)	SCHETSONTWERP 2025 / ONTWERP GOW30 (VRIJ LIGGEND FIETSPAD)	
<b>INVESTERINGSKOSTEN:</b>	<ul style="list-style-type: none"> <li>Technische inpasbaarheid</li> </ul>	<ul style="list-style-type: none"> <li>Reconstructie gehele wegindeling</li> <li>Aanpassingen kruisingen</li> <li>Verleggen kabels en leidingen</li> </ul>	<ul style="list-style-type: none"> <li>Reconstructie gehele wegindeling</li> <li>Aanpassingen kruisingen</li> <li>Verleggen kabels en leidingen</li> </ul>	<ul style="list-style-type: none"> <li>Reconstructie gehele wegindeling</li> <li>Aanpassingen kruisingen</li> <li>Verleggen kabels en leidingen</li> </ul>

## Afwegingskader wegindeling - Duurzaamheid

	VARIANT 1 (PARKEREN AAN ÉÉN ZIJDE)	VARIANT 2 (AANLIGGEND FIETSPAD)	SCHETSONTWERP 2025 / ONTWERP GOW30 (VRIJ LIGGEND FIETSPAD)	
<b>DUURZAAMHEID</b>	<ul style="list-style-type: none"> <li>Groencompensatie</li> </ul>	<ul style="list-style-type: none"> <li>Groene parkeervakken (infiltratie en beperken hittestress)</li> <li>Nieuwe kleinere bomen (minder ecologische waarde en schaduw pas op langere termijn)</li> <li>Groenstrook tussen fietspad en rijbaan. Groenstrook dient 1.80m te zijn in Rijswijk. In onderzoek wegindeling is uitgegaan van 1.20m.</li> </ul>	<ul style="list-style-type: none"> <li>Groene parkeervakken (infiltratie en beperken hittestress)</li> <li>Nieuwe kleinere bomen (minder ecologische waarde en schaduw pas op langere termijn)</li> </ul>	<ul style="list-style-type: none"> <li>Groene parkeervakken (infiltratie en beperken hittestress)</li> <li>Nieuwe kleinere bomen (minder ecologische waarde en schaduw pas op langere termijn)</li> </ul>



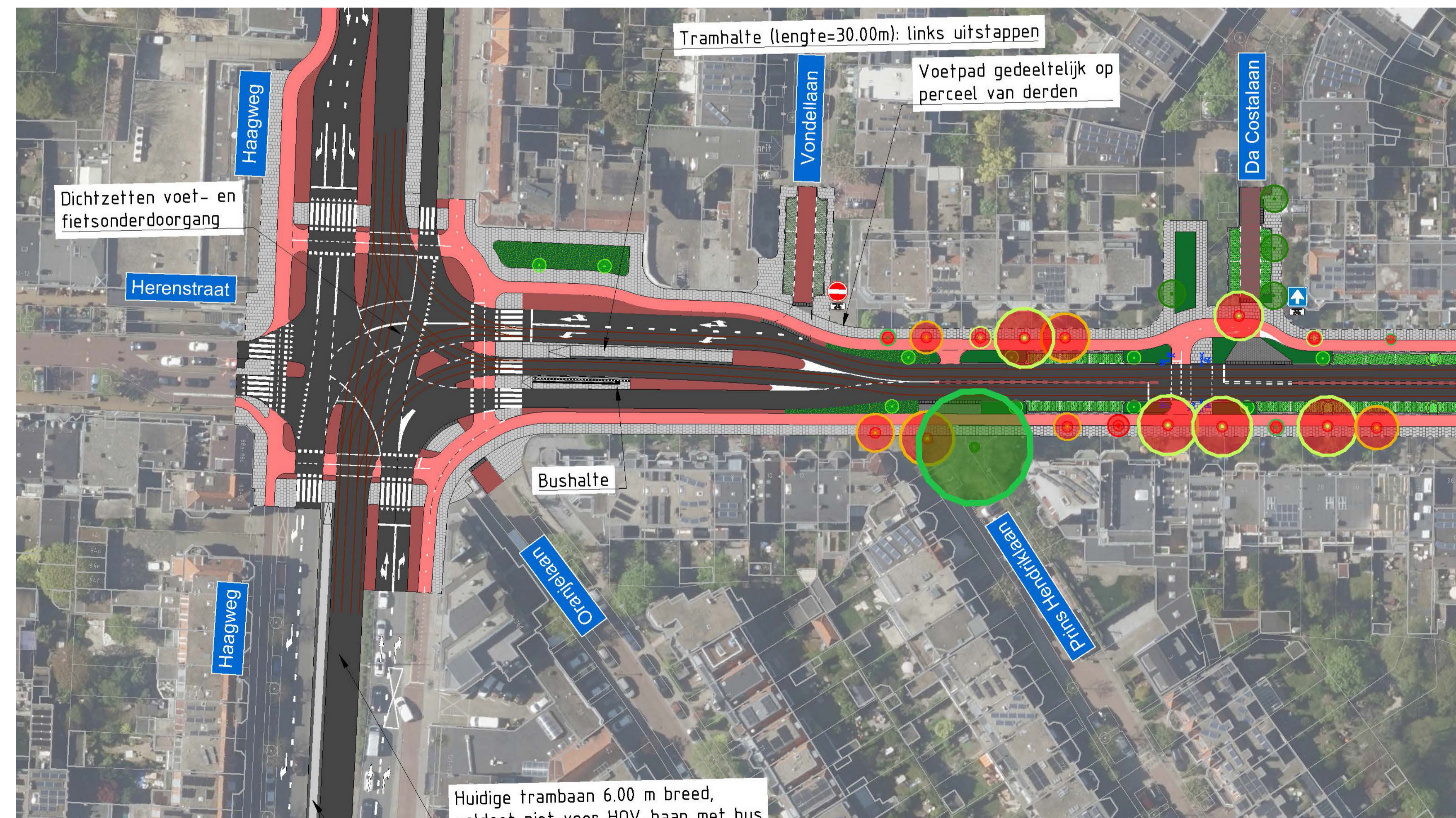
## Kruispunt vanaf Herenstraat



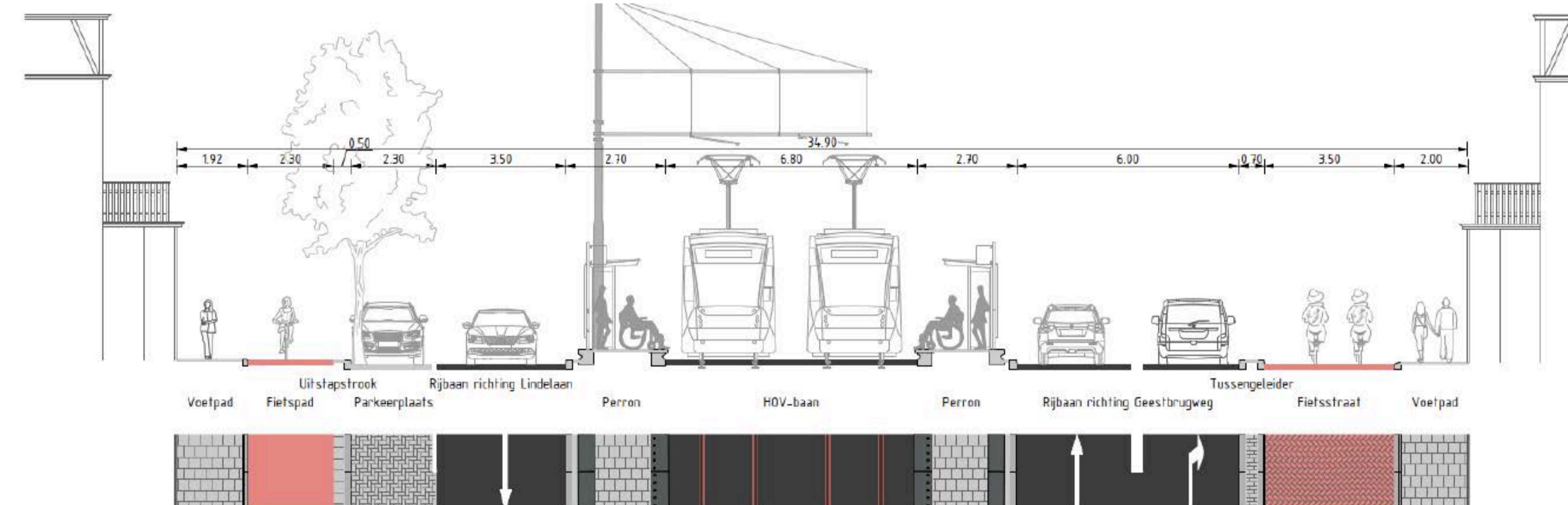
## Kruispunt vanaf Oranjelaan



## Ontwerp kruispunt



## Mogelijke inpassing halte Haagweg



### AANDACHTSPUNTEN UIT WERKGROEP

- Integraal ontwerpen voor fiets- en autoverkeer
- Voldoende opstelruimte voor fietsers bij kruispunten
- Groenstrook aan noordkant van GBW beter benutten
- Eenrichtingsverkeer uitrijdend Herenstraat voor fietsveiligheid op kruising
- Indien eenrichtingsverkeer op Willemstraat nodig is, dan pas vanaf Emmalaan
- Voorkom dat wachtende fietsers andere fietsers blokkeren
- Haltepositie: Geestbrugweg of Haagweg?

### ONTWERP IS NOG NIET ZOALS WE WILLEN

- Onvoldoende opstelruimte voor fietsers en voetgangers
- Tramwissels bevinden zich in voetgangersoversteekplaats

### MOGELIJKE OPLOSSINGSRICHTINGEN KRUISPUNT HAAGWEG-GEESTBRUGWEG:

- Herenstraat éénrichtingsverkeer uitrijdend
- Tramhalte verplaatsen van de Geestbrugweg naar de Haagweg. Twee haltes tegenover elkaar. Inkorten rechtsaffer richting de Lindelaan (afwijking verkeerslicht dient nog onderzocht te worden)
- Fietspad, voetpad en langspareervakken langs de Haagweg (centrumzijde) verbreden
- Voldoende opstelruimte voor fietsers bij kruispunten

