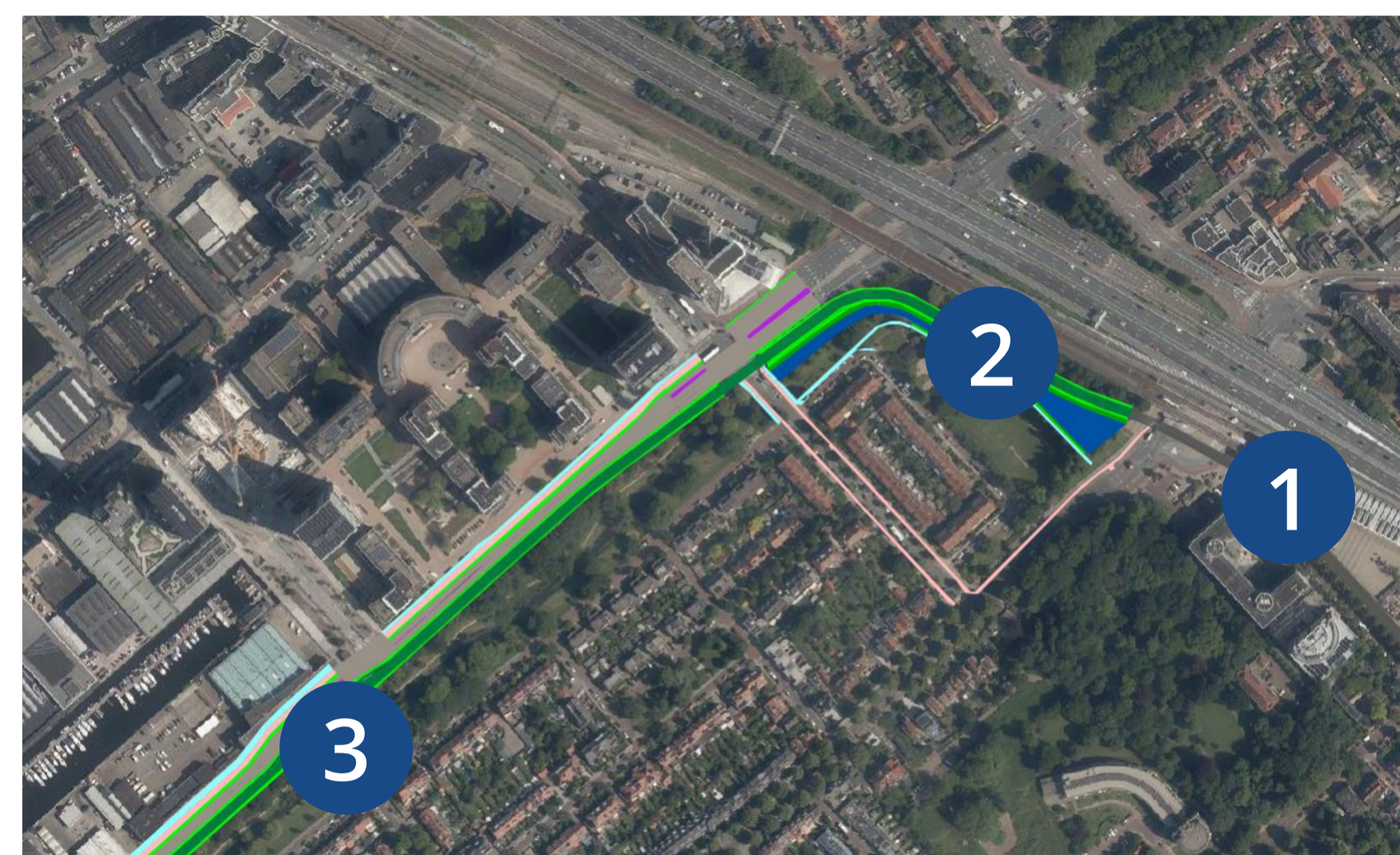


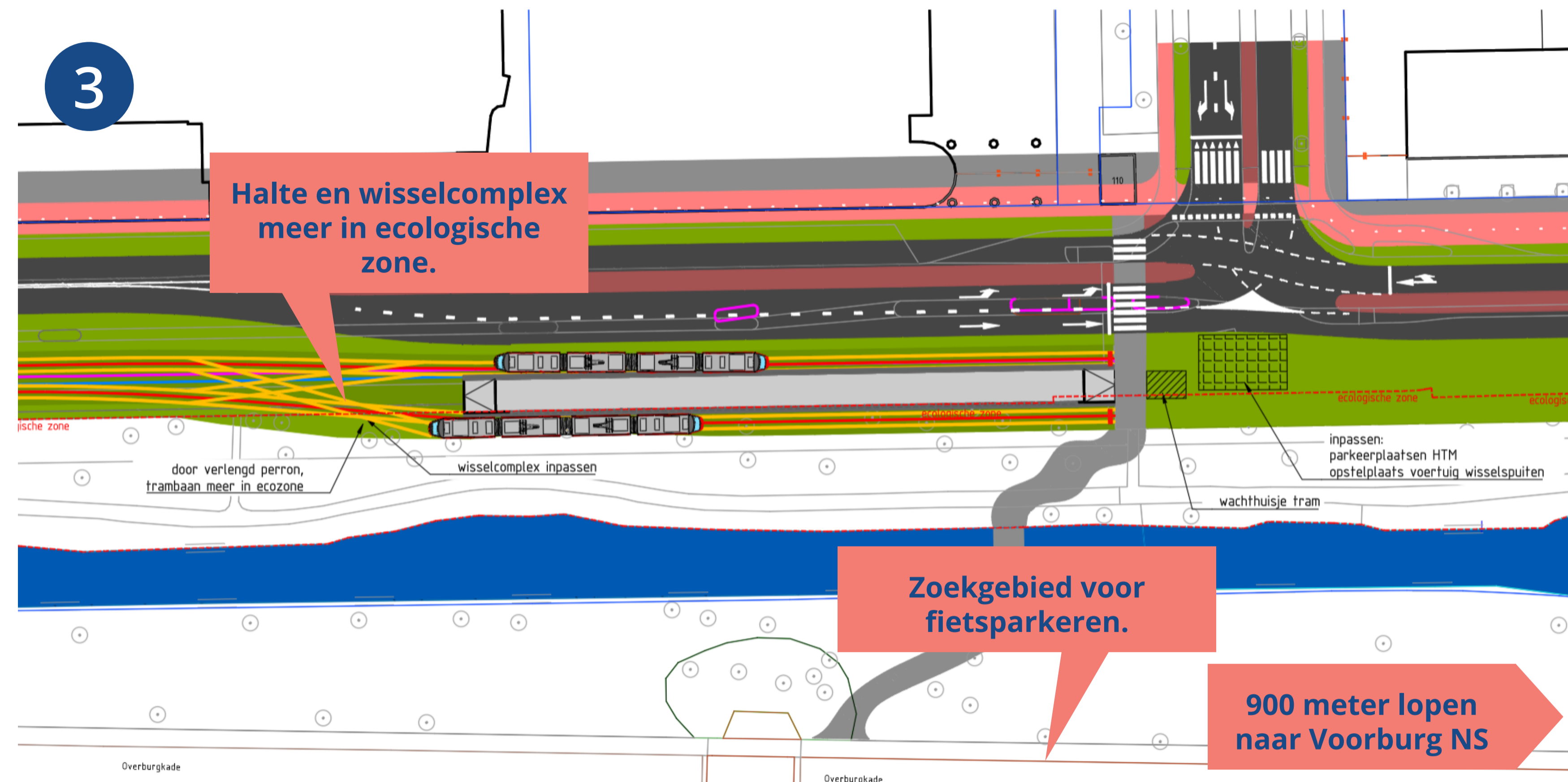
Eindhalte Voorburg

(incl. eindhalte Maanweg / Melkwegstraat)

Overzicht varianten



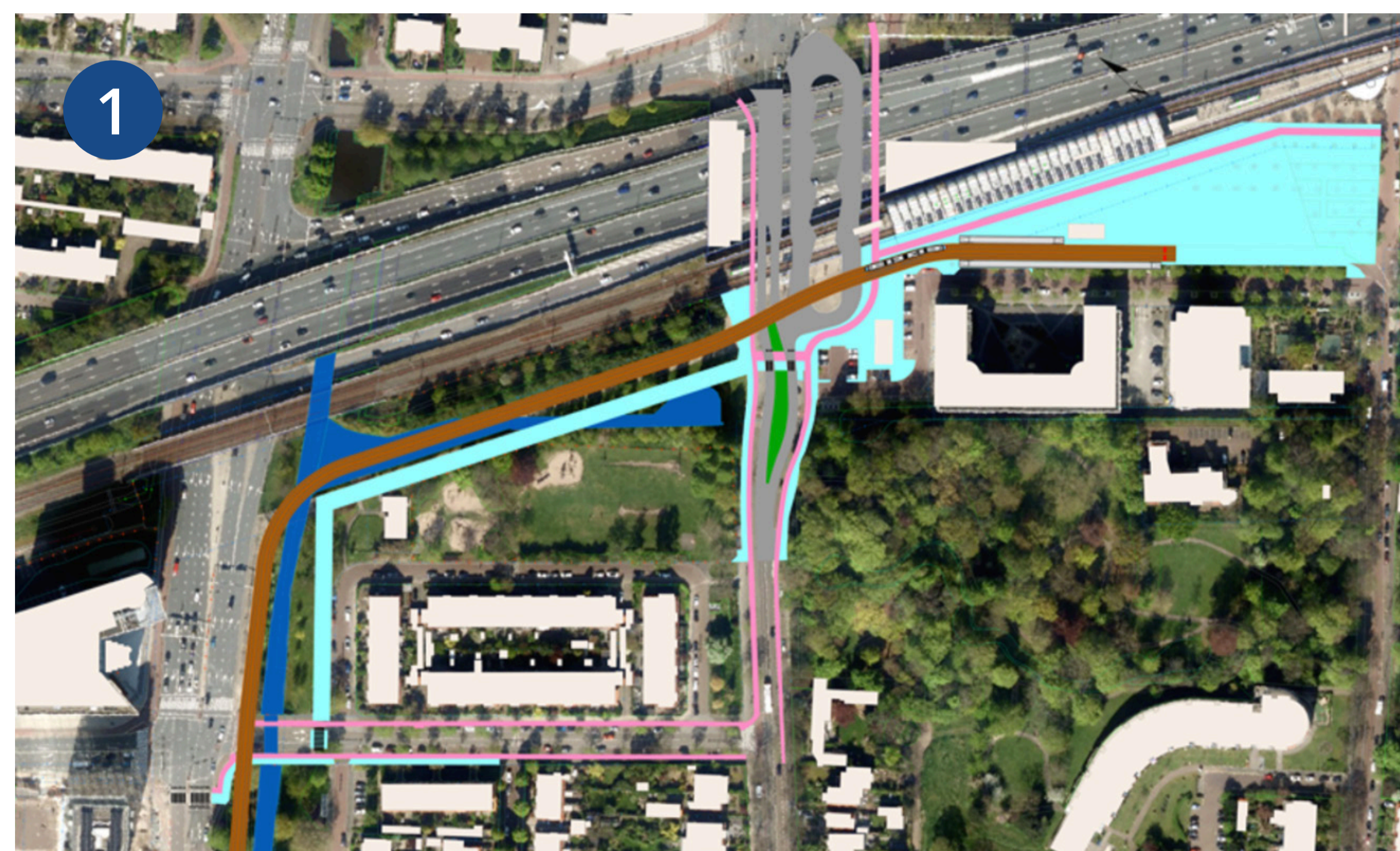
Eindhalte Maanweg/Melkwegstraat



Eindhalte Opa's Veldje



Eindhalte Stationsplein



ONTWERPUITGANGSPUNTEN EINDHALTE:

- 1 perron met dubbele lengte (75m)
- 1 perron met enkele lengte (ca. 40m)
- Wisselcomplex > 30m
- Voorziening voor trambestuurder (wachthuisje)

AANDACHTSPUNTEN UIT WERKGROEP

In rood toegevoegd aan de afwegingsmatrix. Daarnaast:

- Noodzaak en ruimtebeslag Huygenstraverse
- Verkeersveiligheid en oversteekbaarheid rondom Stationsplein

Trade-off matrix

	VARIANT 1 (STATIONSPLEIN)	VARIANT 2 (OPA'S VELDJE)	VARIANT 3 (MAANWEG)
Leefbaarheid:	<ul style="list-style-type: none"> • Sociale Veiligheid • Ecologie en biodiversiteit • Geluid en trillingen 	<ul style="list-style-type: none"> • Sociaal veilig (sub variant 2 iets minder) • Minimaal ruimtebeslag bestaand groen 	<ul style="list-style-type: none"> • Minder sociaal veilig • Meer ruimtebeslag bestaand groen
Mobiliteit:	<ul style="list-style-type: none"> • Kwaliteit van de overstap • Verkeersveiligheid (ook voetgangers en fietsers) • Kwaliteit van de reis 	<ul style="list-style-type: none"> • Goed overzicht Tram, Bus en Trein • Bereikbaarheid Tram, Bus en Trein goed • Oversteek met tram • Verkeersveiligheid Oversteek Mariannelaan 	<ul style="list-style-type: none"> • Minder overzicht Tram, Bus en Trein en toegang Trein krap • Bereikbaarheid Tram, Bus en Trein minder goed • Oversteek met voetgangers
Duurzaamheid	<ul style="list-style-type: none"> • groencompensatie 	<ul style="list-style-type: none"> • Meer materialen • Meer Groen 	<ul style="list-style-type: none"> • Minder materialen • Minder Groen
Investeringskosten:	<ul style="list-style-type: none"> • Technische inpasbaarheid 	<ul style="list-style-type: none"> • Past goed door aansluiting op bestaande toegang Bus en Trein (sub variant 2 iets minder) • Tram deels op palen • Veilige inrichting tramkruising PM-laan 	<ul style="list-style-type: none"> • Tailtrack past niet bij Westenburgerstraat en oprit A12 • Veilige inrichting voetgangerskruising Maanweg en PM-laan • Inpassing voorzieningen past niet • Aanpassingen nodig op toegang Trein westzijde
Draagvlak	<ul style="list-style-type: none"> • Opa's Veldje handhaven 	<ul style="list-style-type: none"> • Huygenstraverse blijft • Minder impact op Opa's Veldje en Scouting 	<ul style="list-style-type: none"> • Huygenstraverse blijft • Meer impact op Opa's Veldje en Scouting • Minimale impact op Opa's Veldje en Scouting

Opmerking vanuit de werkgroep zijn met **rode tekst** aangegeven.

